



METALLART®
treppen.

GLASGELÄNDER
MIT ZULASSUNG

GLASART

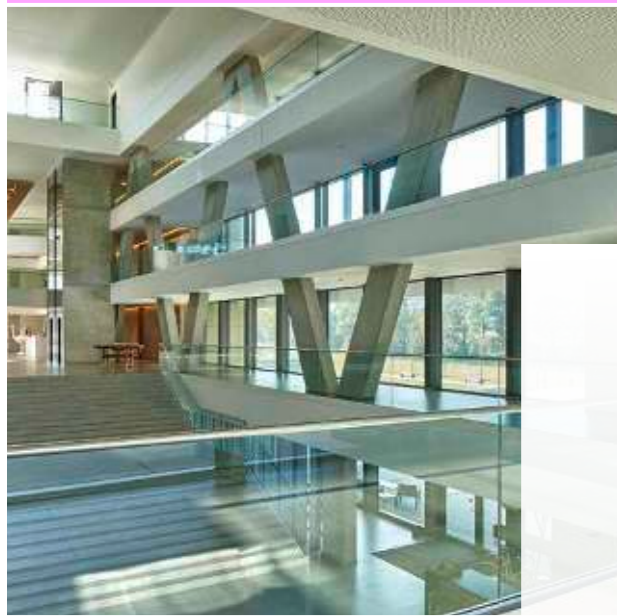
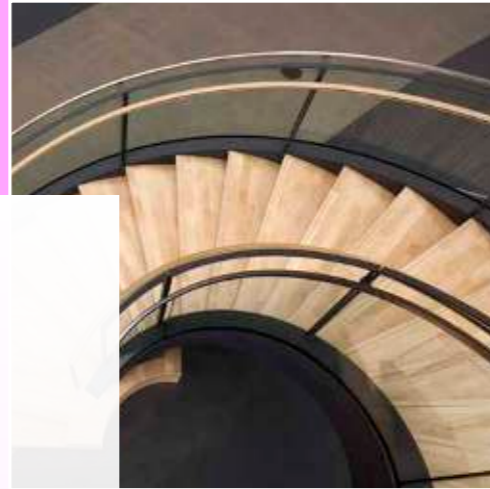
TRANSPARENZ ALS ERLEBNIS

GLASGELÄNDER GERADLÄUFIG UND GEBOGEN MIT ABP

TECHNISCH?

INNOVATIV.

Als international tätiges Unternehmen für den gehobenen Treppenbau entwickelten wir in unserem Haus ein Glasgeländer, das durch die Integration der Glastasche in die statisch tragende Treppenwange wesentliche Vorteile gegenüber den handelsüblichen Industriegeländern aufweist: Neben einer besseren Statik treten beim Glasgeländersystem MetalArt keine sichtbaren Materialstöße oder Überlappungen auf. Zum Einsatz kommen ausschließlich blanke, scharfkantige Materialien sowie schlankere und transparentere Profile. Da wir als herstellendes Unternehmen auch montieren, sind für uns saubere Schnittkanten eine Selbstverständlichkeit. Vertrauen Sie auf unser Know-how – Sie werden begeistert sein!



OPTISCH?

ANSPRUCHSVOLL.

Ob gerundet oder geradläufig – unser filigranes Glasgeländersystem für Stahl- und Betontreppen setzt vor allem hinsichtlich möglicher Abmessungen beeindruckende Maßstäbe und wird Sie mit uneingeschränkter Qualität überzeugen. Für die Deckenzarge wird auf Wunsch dasselbe Bodenprofil wie für die Treppe verwendet. Insbesondere am Übergang von der Treppen-Konstruktion zur Deckenzarge wird damit eine homogene und einheitliche Optik erzielt.

STATISCH?

MASSGE- SCHNEIDERT.

Um anspruchsvolle und exklusive Wünsche zu verwirklichen, setzen wir außergewöhnliche Lösungen um. Steigend gebogene oder geradläufige Glasgeländer, deren Maße von den allgemein verbindlichen Bestimmungen der DIN 18008 abweichen, realisieren wir mit einem Allgemeinen bauaufsichtlichen Prüfzeugnis (AbP). Darüber hinaus kann für Sonderlösungen eine Zustimmung im Einzelfall (ZiE) beantragt werden.



PLANERISCH?

INDIVIDUELL.

Um Glasgeländer noch individueller zu gestalten, stehen Handläufe aus verschiedenen Werkstoffen zur Auswahl. Für einen optisch auf das Wesentliche reduzierten Charakter kann beispielsweise ein Filigranhandlauf aus Edelstahl auf das Ganzglasgeländer aufgesetzt werden.



MEHR INFORMATIONEN?
QR-CODE SCANNEN.

ENGELBERT STRAUSS // BIEBERGEMÜND

Ganzglasgeländer mit Stahl-Glastasche als Füllungs-
halter // aufgesetzter Edelstahlhandlauf // Geländer-
füllung aus eisenoxydarmem Glas (Weißglas)

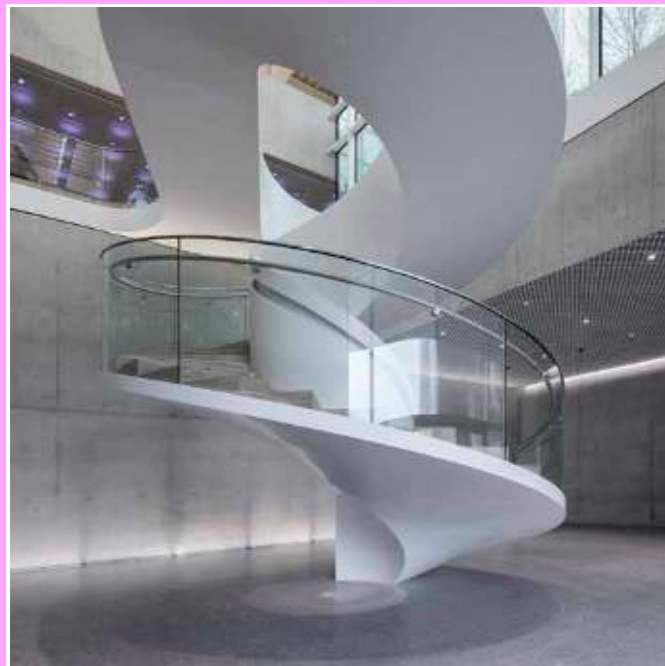
Architekturbüro: ATP architekten ingenieure



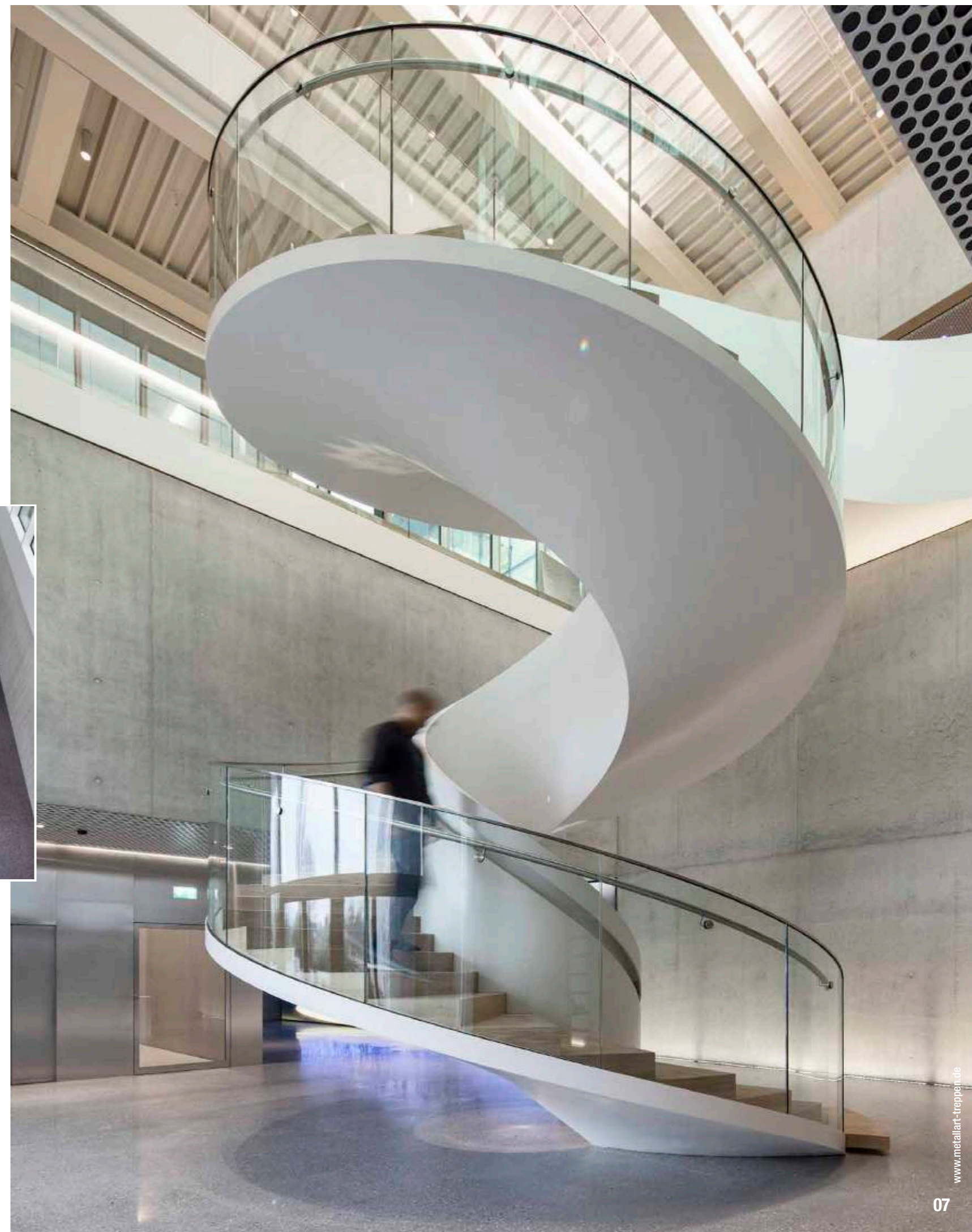
INNOVATIONS-CAMPUS BÜHLER // UZWIL

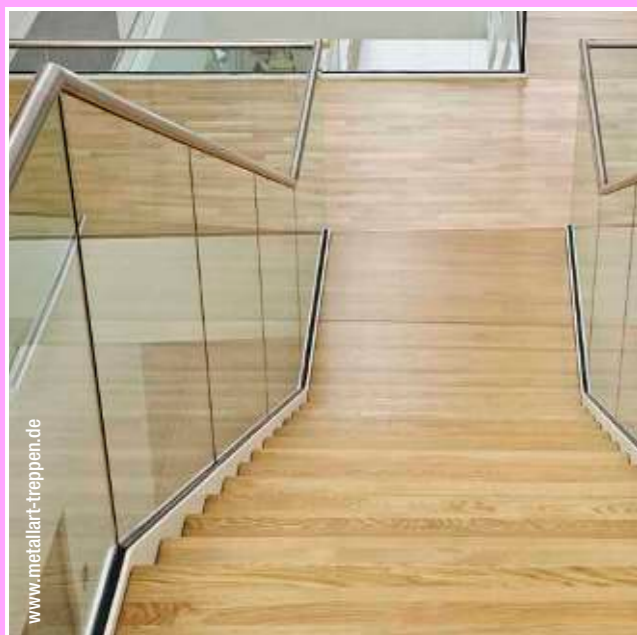
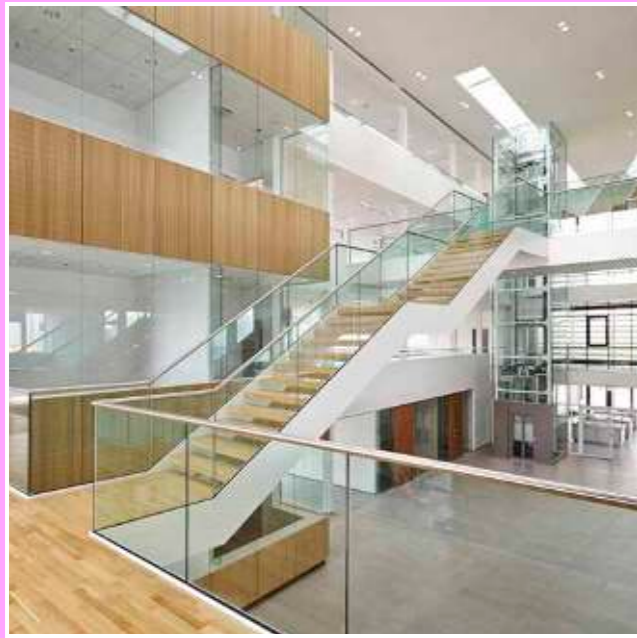
freitragende Stahltreppe mit gerundetem Ganzglasgelenker // innenseitig brüstungshohe Kastenwange // außenseitig Kastenwange zur Aufnahme der Ganzglasgelenker // beleuchtete Wangenaussparung // statisch mittragende Stahluntersichtsverkleidung // filigranes Edelstahl-U-Profil als Handlauf für minimalistisches Design // Übergang zwischen Designtreppe und Austrittsteg harmonisch mit Ausrundungen

Architekturbüro: Carlos Martinez Architekten AG

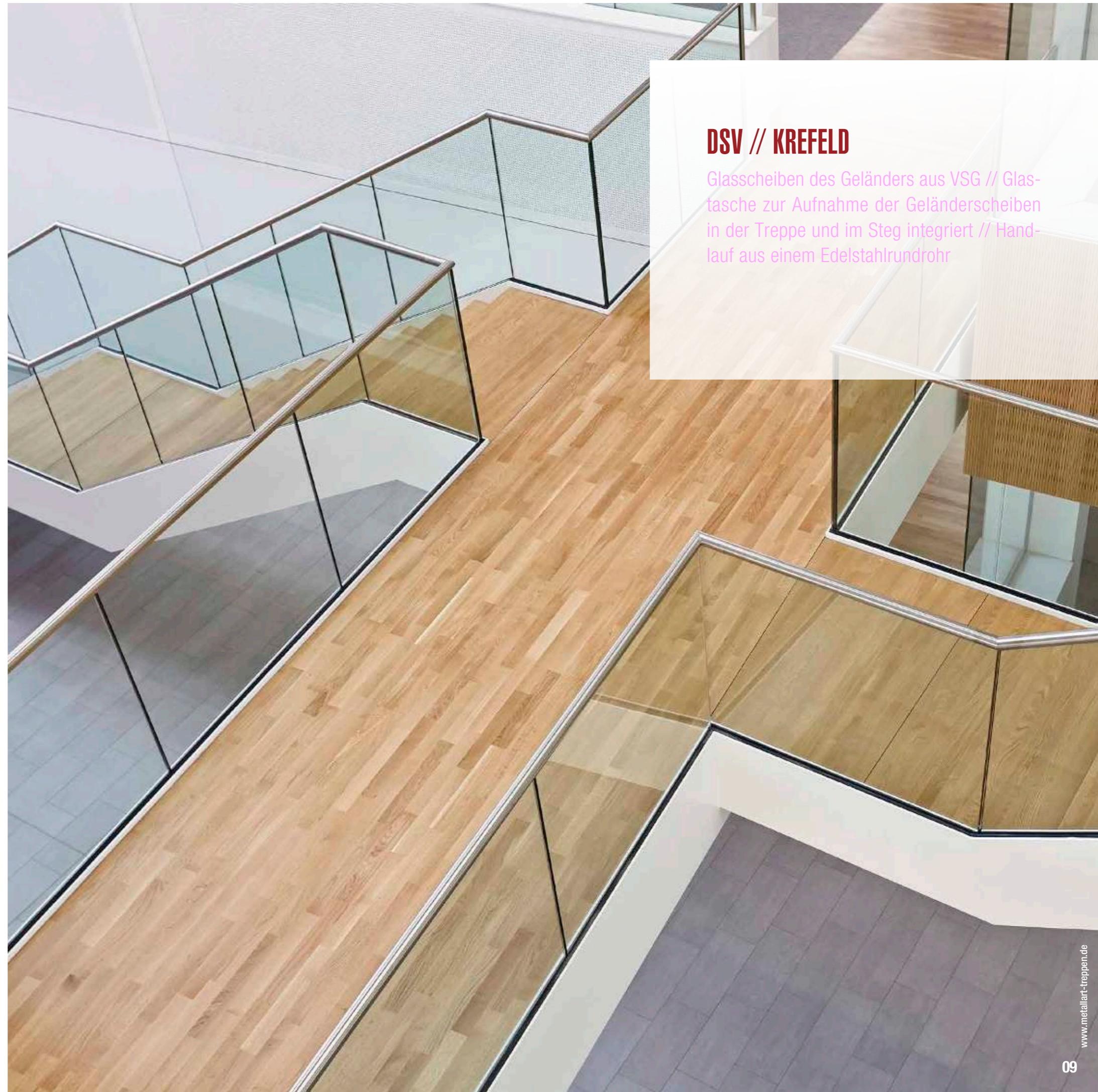


Fotos: Faruk Pinjo





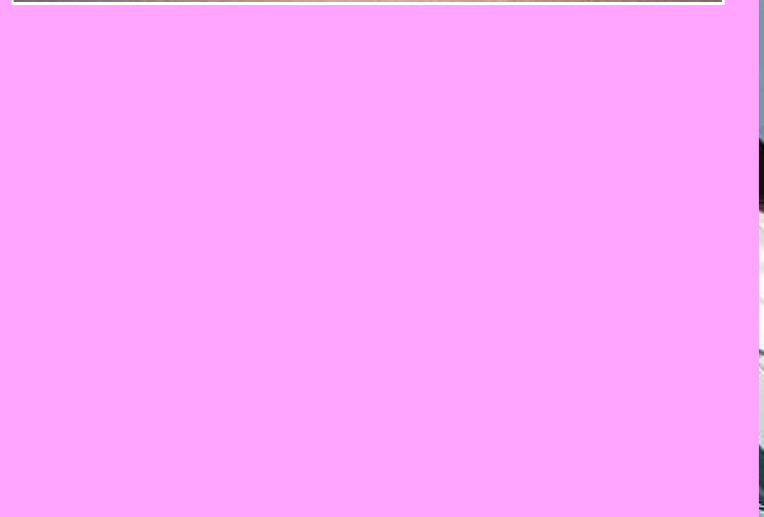
www.metallart-treppen.de



DSV // KREFELD

Glasscheiben des Geländers aus VSG // Glas-
tasche zur Aufnahme der Geländerscheiben
in der Treppe und im Steg integriert // Hand-
lauf aus einem Edelstahlrundrohr

www.metallart-treppen.de



EMBL // HEIDELBERG

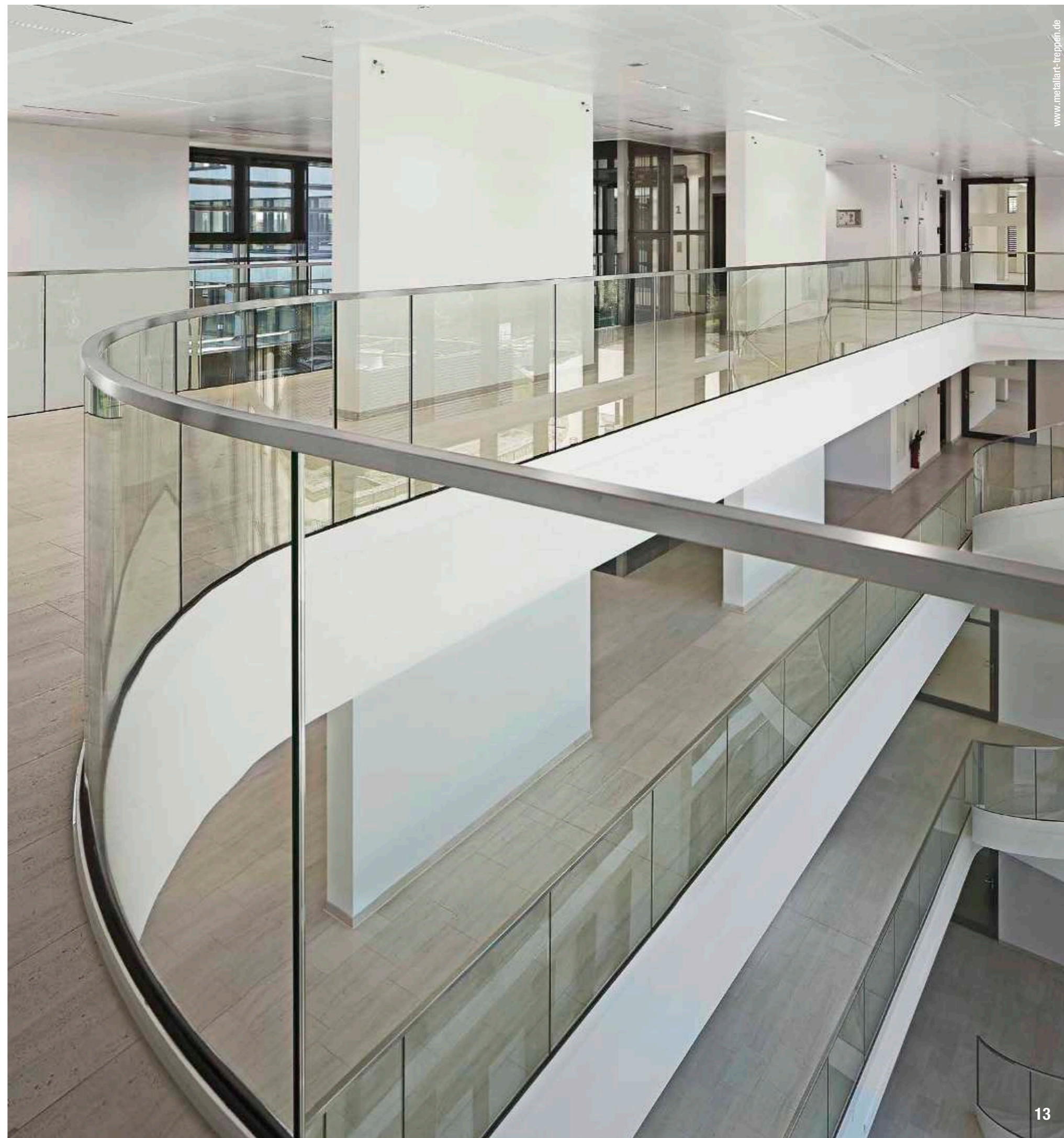
Gebogenes sowie geradläufiges Glasgeländer für Rampen, Stahlstege und Deckenrand // Verbundsicherheitsglas mit Edelstahl-Handlauf // Belag aus 3-lagigem VSG für Verbindungsstege der Doppelhelix

Architekturbüro: Bernhardt + Partner Architekten

BÂTIMENT EAGLE // LUXEMBURG

Ganzglasgeländer für runde Betontreppe und Galerie // Handlauf aus filigran gekantetem Edelstahl-U-Profil // Flachstahlwange als Einspannkonstruktion für Glasgeländer

Fotos: Lukas Huneke Photography





Fotos: Ralph Baiker



WMD // AHRENSBURG

Geradläufiges Ganzglas-Treppen- und Deckengeländer mit VSG-Glasscheiben // Edelstahl-U-Profil als Handlauf // keine sichtbare Verschraubung der Füllungshalter aus optischen Gründen

Architekturbüro: swla sternberg werner architekten
Innenarchitekturbüro: LUNDBERG & JANIESCH Architektur+Design





VECTOR // STUTTGART

Glasgeländer für gleichmäßig gerundete Kastenwagentreppe // Geländerfüllung aus VSG (Weißglas) // aufgesetzter Holzhandlauf Europäische Eiche natur // Deckenrandgeländer mit kombinierter Glastasche/Deckenzarge

Architekturbüro: SCHMELZLE+PARTNER MBB ARCHITEKTEN BDA

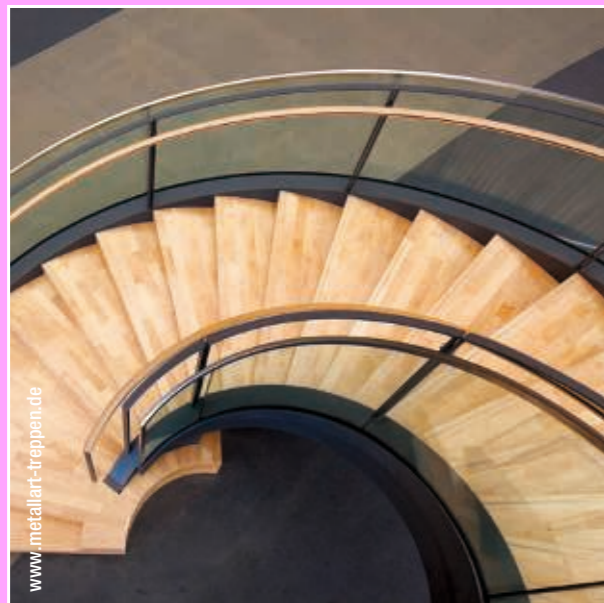
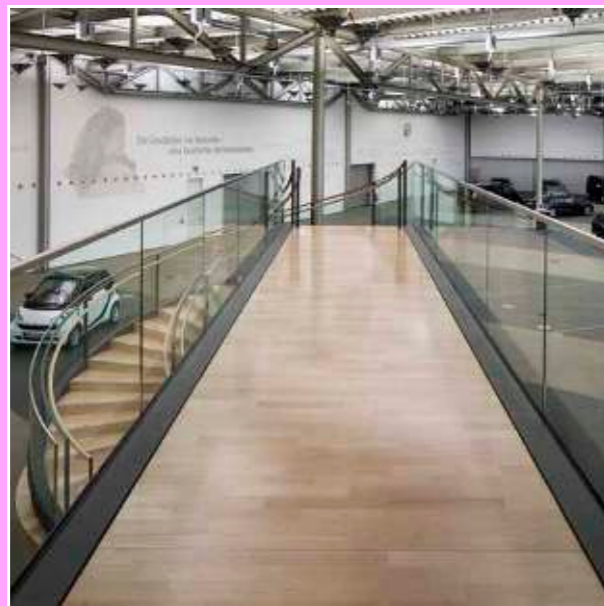
Fotos: Vector Informatik GmbH



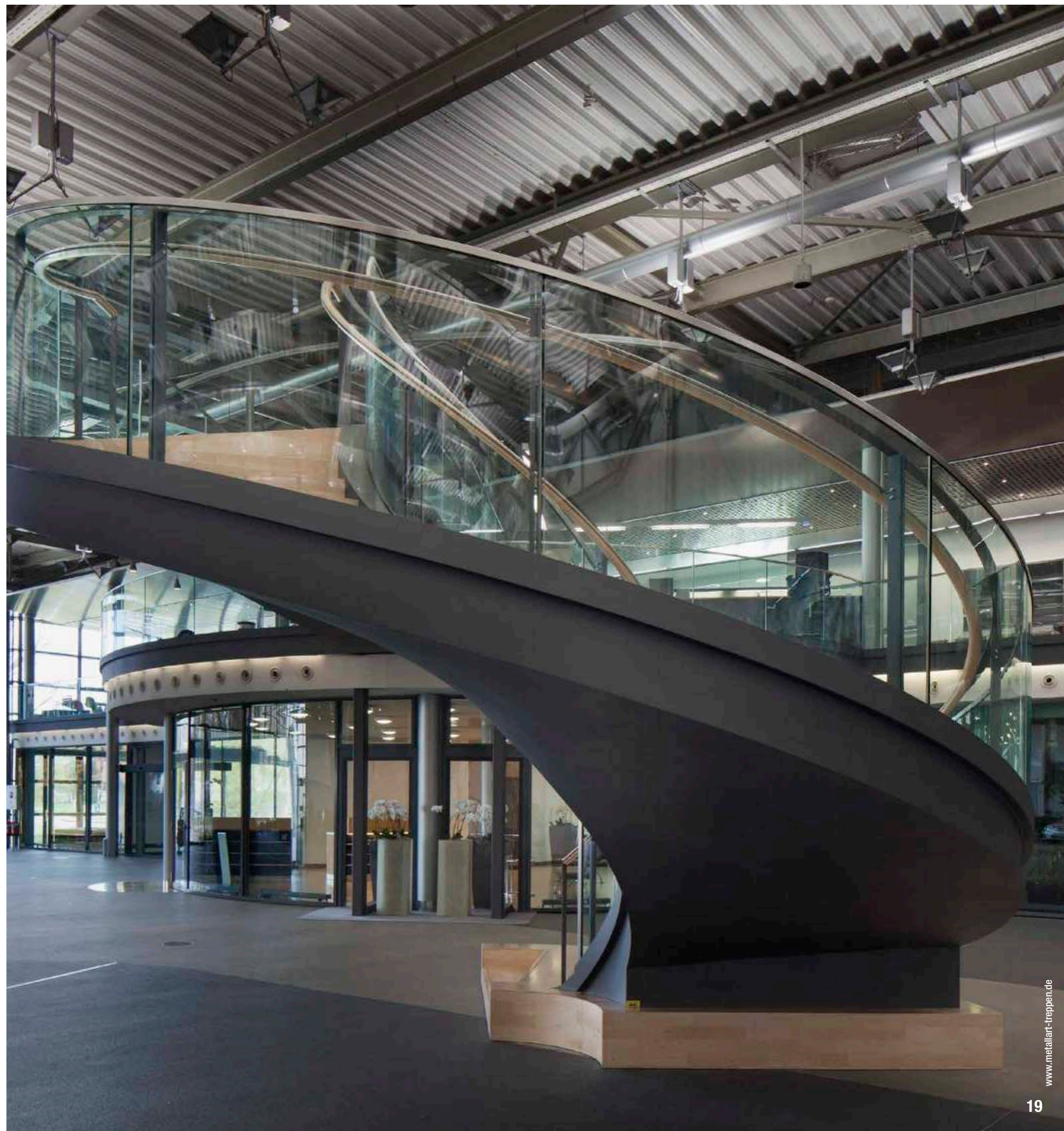
DAIMLER BENZ // SINDELFINGEN

Treppen- und Galeriebrüstung aus Glas mit VSG-Scheiben // gerader sowie steigend gebogener Geländeverlauf // aufgesetzter Edelstahlhandlauf

Architekturbüro: Kohlbecker Gesamtplan GmbH



www.metallart-treppen.de



www.metallart-treppen.de

**METALLART-TREPPEN SIND
AUF ALLEN SIEBEN
WELTMEEREN
ZUHAUSE**

Zum Beispiel in Kreuzfahrtschiffen. Aber auch
in London, Wien, Lagos, New York oder Moskau.

MetallArt Treppen GmbH
Hauffstraße 40 | D-73084 Salach

T +49 (0) 7162 93200-0
F +49 (0) 7162 93200-299

info@metallart-treppen.de
www.metallart-treppen.de

**IN SALACH? PRODUZIERT.
IN DEUTSCHLAND? GEHANDELT.
WELTWEIT? IM EINSATZ.**

In Salach realisieren 130 hochqualifizierte Mitarbeitende auf einer Produktionsfläche von 7.000 m² Ihre individuelle MetallArt-Treppe. Das ist Qualität „made in Germany“ – unterstützt durch modernste Fertigungstechnologien: CAD-gesteuerte 5-Achs-Bearbeitungszentren und Laseranlagen, Walz- und Biegemaschinen. Der Vertrieb am Firmensitz in Salach wird durch kompetente Treppenbauexpertinnen und -experten im gesamten Bundesgebiet ergänzt.

LEMGO

BREMEN

SALACH Hauptsitz

PASSAU